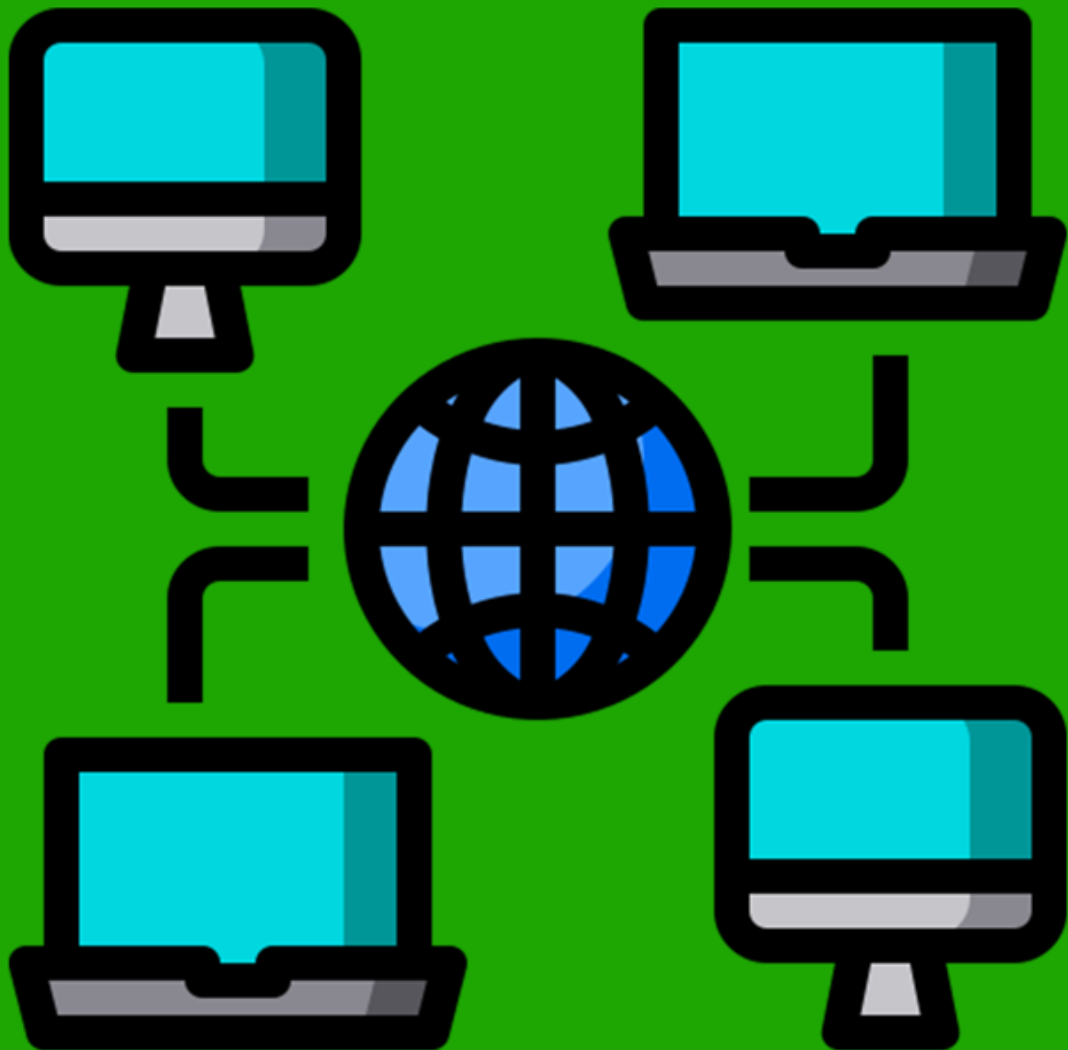


# INTERNET ET RÉSEAU LOCAL

---



**FACILE PC**



e-book

# Table des matières

De quel matériel devez-vous disposer ?.....	6
Choisir une connexion et un opérateur.....	6
Le matériel mis à disposition.....	7
Connexion Ethernet.....	8
Connexion Wi-Fi.....	8
Connexion CPL.....	12
Si les quatre ports du routeur ne sont pas suffisants.....	12
Si le signal Wi-Fi passe mal chez vous.....	13
Les bandes de fréquence.....	13
Obtenir la liste des signaux Wi-Fi et les canaux utilisés.....	14
Changer le canal Wi-Fi de votre routeur.....	16
Si la qualité du signal Wi-Fi est trop faible dans certaines parties de votre logement.....	18
Comment sont identifiés les équipements sur le réseau ?.....	19
Débit de la connexion.....	23
Connaître le débit de la connexion Ethernet d'un ordinateur.....	23
Connaître le débit de la connexion Wi-Fi d'un ordinateur.....	25
Combien de données avez-vous consommé durant les 30 derniers jours ?.....	27
Retrouver la clé Wi-Fi.....	29
Première approche – Avec la fenêtre des paramètres.....	29
Deuxième approche – Avec une invite de commandes.....	34
Liste des IP du réseau local.....	36
Partager un disque sur le réseau.....	39
Partage d'une unité de stockage depuis un ordinateur sous tension.....	39
Partager facilement des fichiers sur le réseau local.....	43
Partager une unité de stockage en Ethernet ou en Wi-Fi.....	45
Passer par un serveur de fichiers.....	45
Partager une imprimante sur le réseau.....	48
Sur l'ordinateur où est connectée l'imprimante.....	48
Sur les autres ordinateurs.....	50
Connecter une imprimante USB sur le réseau local.....	52
Le serveur utilisé.....	53
Partage de proximité.....	58
Paramétrer le partage de proximité.....	58
Partager des fichiers et liens hypertextes.....	60
Partage de fichiers sous Windows 11.....	60
Partage de fichiers sous Windows 10.....	62
Partage de pages Web sous Windows 11.....	63
Partage de pages Web sous Windows 10.....	64

Oublier un réseau Wi-Fi.....	67
Réactiver automatiquement le Wi-Fi sous Windows 10 .....	71
Modifier le nom de l'ordinateur sur le réseau .....	72
Modifier le nom du réseau Wi-Fi.....	74
Améliorer la réception Wi-Fi sur batterie .....	75
Transformer son ordinateur en hotspot Wi-Fi .....	79
Sous Windows 11 .....	79
Sous Windows 10 .....	81
Connexion FTP avec l'explorateur de fichiers .....	83
Dans Windows 11 .....	83
Dans Windows 10 .....	84
Dans Windows 11 et Windows 10.....	84
Changer le DNS.....	88
Vous avez dit DNS ? .....	88
Choisir d'autres DNS.....	89
Sous Windows 11 .....	89
Sous Windows 10 .....	92
Si le Wi-Fi se déconnecte tout seul .....	96
Si le partage de fichiers est impossible sur votre réseau local.....	97
Réglages dans l'application Services .....	97
Activation de Samba dans les fonctionnalités Windows.....	98
Choisissez votre nom sur le réseau .....	99
Réinitialisation du réseau .....	100
Purger le cache DNS .....	101
Le mot de la fin .....	104

Aujourd'hui, tous les ordinateurs, tablettes, smartphones et autres appareils connectés sont reliés à un ou plusieurs réseaux.

Qu'il soit local (à l'intérieur de votre logement) ou mondial (Internet), tout ce petit monde est à même de partager des fichiers et périphériques. Le manuel que vous avez entre les mains s'intéresse essentiellement à la mise en place d'un réseau local (filaire, Wi-Fi ou CPL), et aux diverses façons de partager des dossiers, fichiers et périphériques sur ce réseau.

Après avoir découvert le jargon propre au petit monde du réseau, nous ferons le tour du matériel nécessaire, puis vous verrez comment obtenir toutes sortes d'informations sur votre réseau. Vous saurez ensuite quelles techniques mettre en place pour partager fichiers et périphériques.

Vous apprendrez à agir sur votre réseau pour le rendre plus performant. Et pour terminer, vous verrez comment dépanner votre réseau s'il ne donne pas le meilleur de lui-même.